



**STANDARD NAUČNÉ STEZKY**

**UDRŽITELNÁ REVITALIZACE A RESOCIALIZACE LOKALITY MEDARD**

**DÍLČÍ ČÁST STRATEGICKÉ STUDIE**

12/2022







# STAVEBNÍ OBJEKT 08 A TRANSFORMACE

## [SO 08 A]

### OBECE NĚ SO 08

Stezka není určena pouze ke sportovním a rekreačním účelům, nýbrž má sloužit i jako naučná stezka, která zábavnou a interaktivní formou seznámí návštěvníka s místní faunou a florou, historií či nastíní udržitelnou budoucnost. Grafická podoba a obsahové náležitosti na panelech budou podrobněji specifikovány později.

### VZNIK JEZERA MEDARD

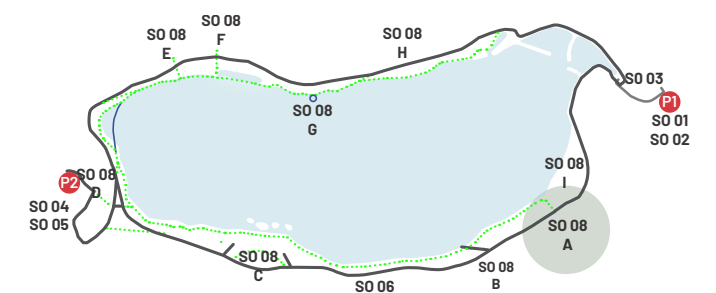
V příjemném místě u nově vybudované aleje přátelství a v blízkosti napouštěcího kanálu vznikne zastávka věnující se transformaci a vzniku jezera Medard.

Na panelu budou zobrazeny základní informace o historii území a napouštění jezera. Grafická podoba a obsahové náležitosti budou specifikovány později. Předpokládá se zobrazení časové osy doplněné o fotografie a popis postupně zaplavovaného jezera.

Materiál panelů: ocel/corten (viz referenční obrázky)

Na zastávkovém místě bude umístěn i mobiliář v podobě dvou stolů a lavic spolu s odpadkovým košem.

Materiál: kombinace dřeva/corten





# STAVEBNÍ OBJEKT 08 B ELEMENT VODA

[SO 08 B]

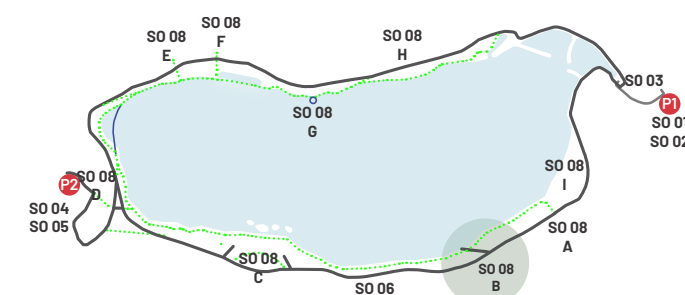
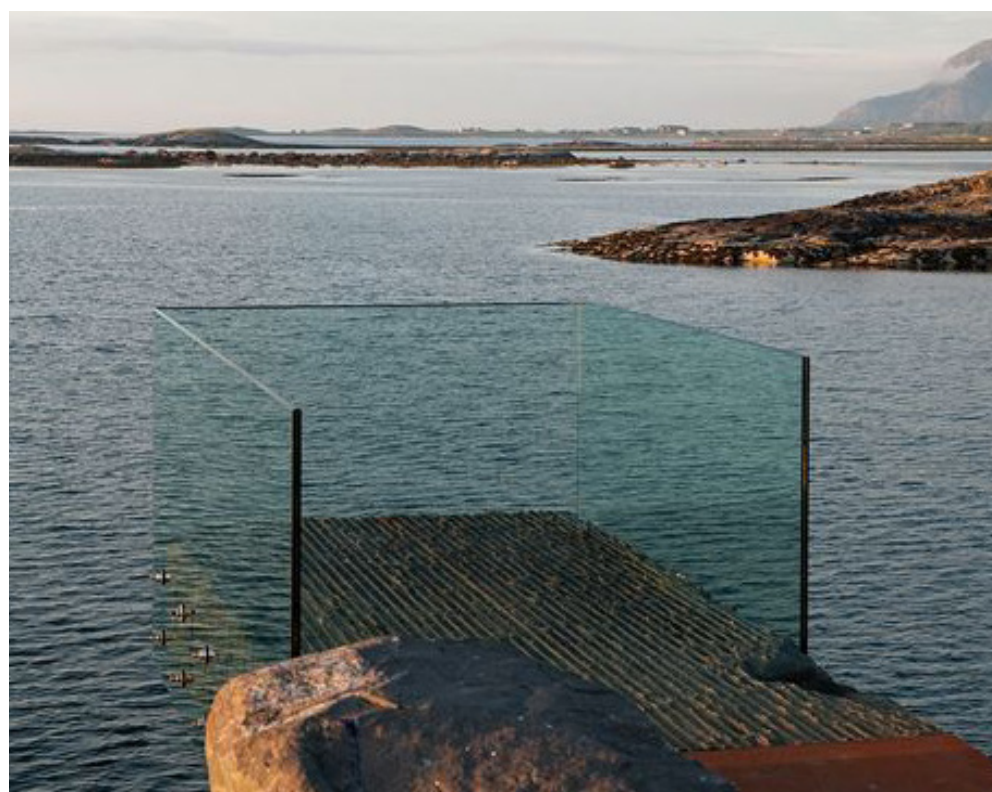
## ELEMENT VODA

Druhá zastávka je umístěna blíže k vodě v podobě malé vyhlídky.

Na tomto stanovišti bude návštěvník seznámen s historií přesunutých a zaniklých osad.

V místě nebudou chybět dřevěné lavice (viz referenční obrázky) a odpadkový koš.

Materiál: kombinace dřvo/kámen/corten/sklo





# STAVEBNÍ OBJEKT 08 C PTAČÍ OÁZA

## [SO 08 C]

OS 09 C je oblast určená přírodě. Pěší komunikaci odstupujeme od břehové linie a reagujeme tak na dnes již vytvořené ptačí ostrovy. Cílem je rozšířit přírodní oázu a omezit přístup návštěvníkům. Místo doplňujeme o pozorovatelnou, menší naučné chodníčky a poznávací panely.

### VYHLÍDKA A








Jedná se o menší nezastřešenou vyhlídku. U vyhlídky je navržen interaktivní vzdělávací panel zobrazující živočišné druhy. Forma panelu je v podobě dřevěné konstrukce s otočnými hranoly a informační tabulí. Dále je zde umístěna dřevěná lavička a odpadkový koš.

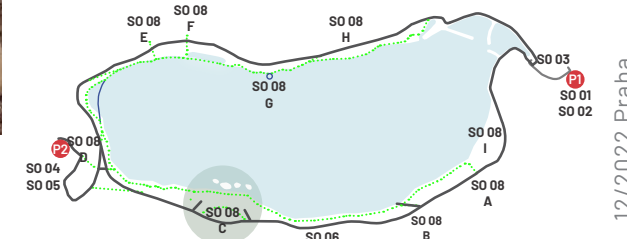
Materiál: dřevo

### VYHLÍDKA B

Je koncipovaná jako krytá vyvýšenější pozorovatelná s různými prvky např. pozorovací čočky a vzdělávací tabule informující o ochraně životního prostředí. Dále je zde umístěn dřevěný mobiliář a odpadkový koš. Materiál: dřevo/kov/corten

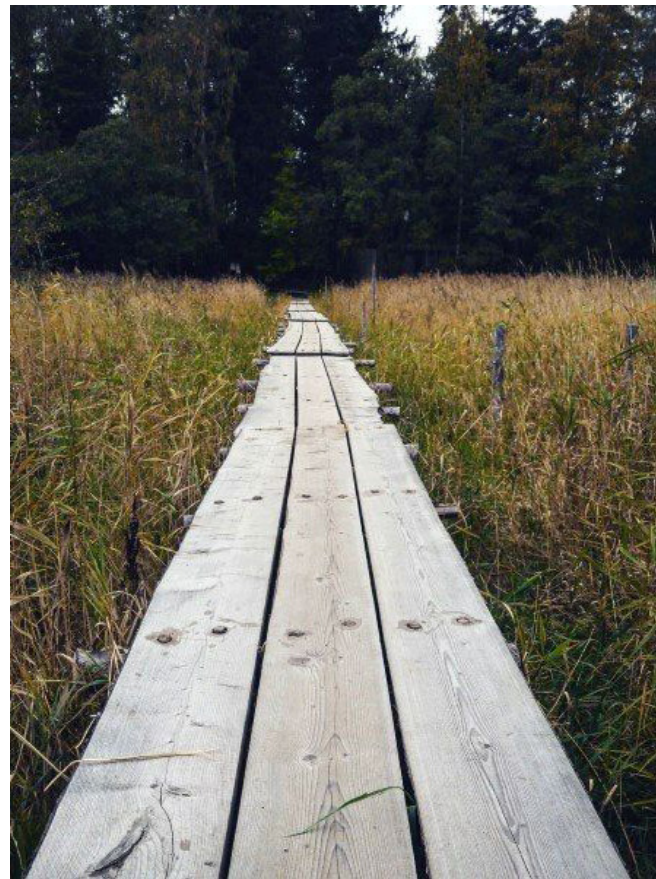
### LEGENDA

-  PĚŠÍ
-  CYKLISTÉ
-  INLINE BRUSLAŘI
-  SLOŽKY IZS
-  STÁVAJÍCÍ TRASA PRO PĚŠÍ
-  TRASA PRO PĚŠÍ/KOLO/BRUSLE
-  NOVÁ PĚŠÍ STEZKA





# STAVEBNÍ OBJEKT 08 C PTAČÍ OÁZA

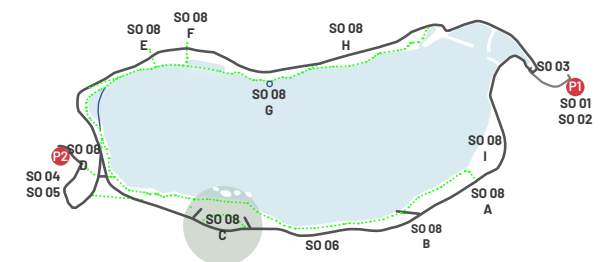


## POZOROVACÍ STEZKA - C

Jedná se o propojení obou rozhleden, které je citlivě umístěné do námi vytvořené klidové ptačí oázy. Chodničky s odpočívadly jsou navrženy z pororoštových plátů a dřevěných prken, doplněné o informační panely, seznamující návštěvníka s některými živočišnými druhy.

Materál panelů: dřevo/corten

Materál laviček: dřevo





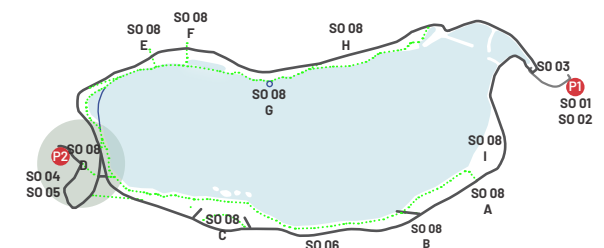
## STAVEBNÍ OBJEKT 08 D ZÁŽITKOVÁ ZÓNA

# [SO 08 D]

Zážitková zóna se nachází na pěší spojnici mezi parkovištěm SO 03 a hlavní stezkou. Díky své poloze se pravděpodobně stane velmi vyhledávaným místem pro rodiny s dětmi.

Strmější morfologie terénu vybízí k umístění „žážitkových houpaček“ a herních prvků jako jsou skluzavky, lezecké stěny, dřevěné klády apod.

Dvě houpačky s výhledem na jezero, přírodní dětské hřiště, informační panel o udržitelnosti a začátek velké skluzavky je umístěn při horní hraně svahu. Prostor mezi začátkem a koncem nerezové skluzavky je doplněn o dětskou, lezeckou zónu. V zážitkové zóně je umístěn i mobiliář.



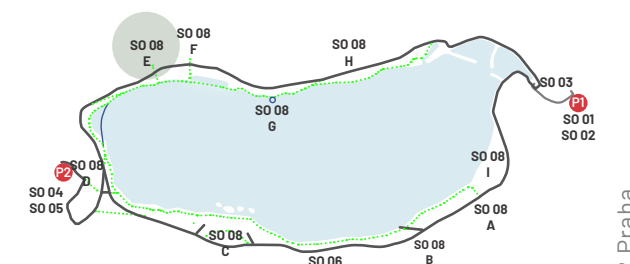


# STAVEBNÍ OBJEKT 08 E GEOLOGIE

## [SO 08 E]

V území se nachází významný krajinný prvek v podobě kamenných pařezů, proto je jedna ze zastávek věnována právě jim a celkové geologii území. Z důvodu horšího přístupu k pařezům je informační tabule umístěna přímo u stezky. Od stezky k pařezům povedou nově umístěné stupně např. v podobě dřevěných prachů.

U informační tabule jsou navrženy interaktivní plochy z písku, převážně určené dětem, ve kterých budou ukotvené repliky např. kamenných pařezů či jiných zkamenělin. Mají za cíl probudit v dětech malé archeology.





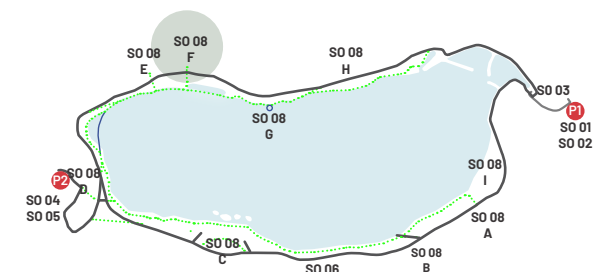
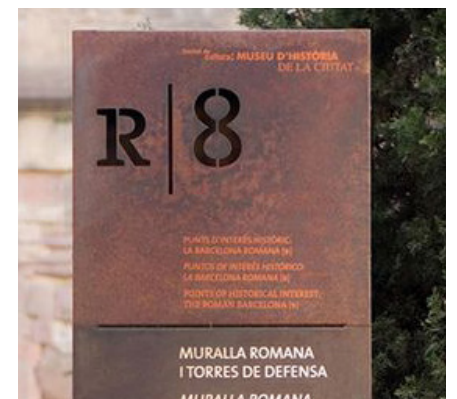
# STAVEBNÍ OBJEKT 08 F ŠTOLA JOSEF

[SO 08 F]



Dálším místem k zastavení je Štola Josef. Vzhledem k tomu, že je umístěna mimo hlavní trasu okruhu, bude přímo u stezky umístěn infomační panel pojednávající o historii hornictví a jeho vlivu na zdejší krajinu. Pro odvážnější návštěvníky je navržena přístupová cesta od stezky přímo ke štole v podobě stupňů v provedení dřevěných prachů alternativně v podobě cortenových plátů se šterkem.

U zastávkového místa se nachází lavice a odpadkový koš.





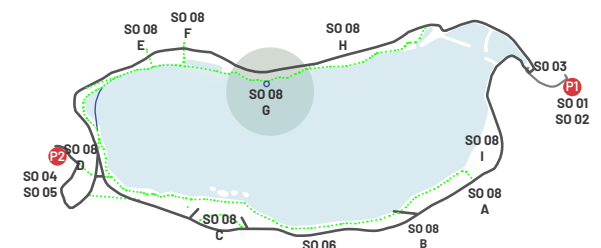
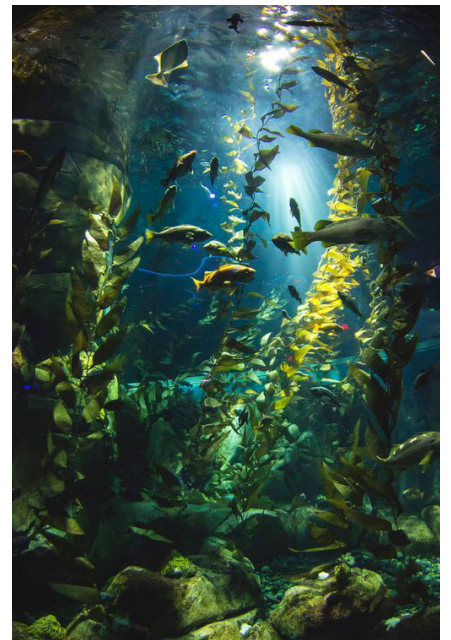
# STAVEBNÍ OBJEKT 08 G ŽIVOT POD VODOU

## [SO 08 G]

Neméně atraktivním místem se stane zastávka u mola.

Námětem pro daný úsek je „život pod vodou“, tedy život, který se skrývá a odehrává pod hladinou jezera Medard.

Naučné tabule jsou rovnoměrně rozmístěny po celém okruhu mola. Penely budou z přírodních materiálů.





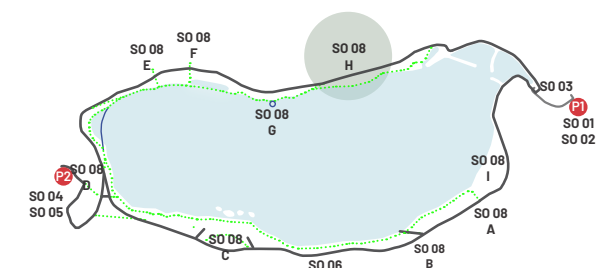
# STAVEBNÍ OBJEKT 08 H OÁZA KLIDU

[SO 08 H]



Malé záchytné ostrůvky klidu. I tak by se dalo nazvat pár vsazených dřevěných platforem v jižně orientovaném svahu. Místa jsou určena k odpočinku, ke cvičení jógy a meditaci. Mohou také sloužit jako pikniková místa s výhledem na celé jezero.

Jednotlivé platformy jsou umístěny v dostatečných vzdálenostech od sebe tak, aby poskytovaly vyšší míru soukromí. Ke každé vede pěší cesta z trasy cyklostezky.





## STAVEBNÍ OBJEKT 08 I PIKNIK POINT

# [SO 08 I]

SO 08 I je místo určené k pořádání pikniků nebo ke grilování.

Pro potřeby této zóny jsou umístěny dřevěné stoly s lavicemi, menší ohniště, odpadkový koš a grily.

Materiál mobiliáře: dřevo, kámen, ocel

V místě se uvažuje vybudovat menší dřevěná mola pro lepší a pohodlnější přístup k vodě.

Místo rovněž poskytuje podmínky pro provoz drobného občerstvení.



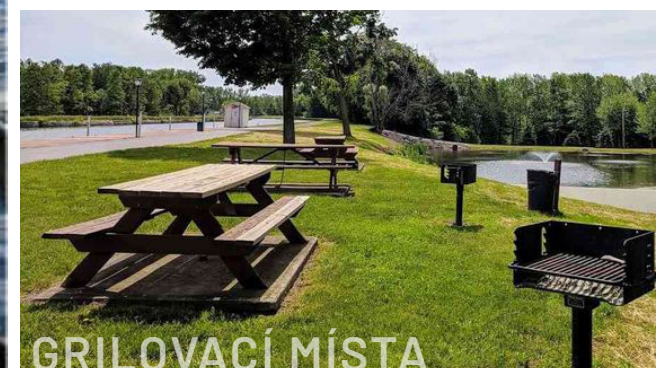
PIKNIK



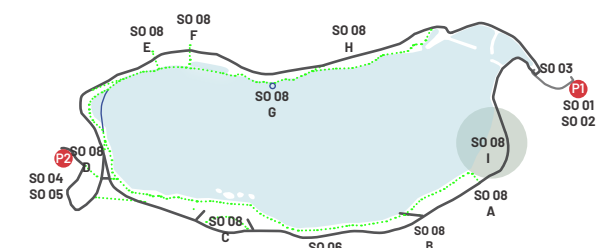
OHNIŠTĚ



PŘÍSTUP K VODĚ



GRILOVACÍ MÍSTA





8

u